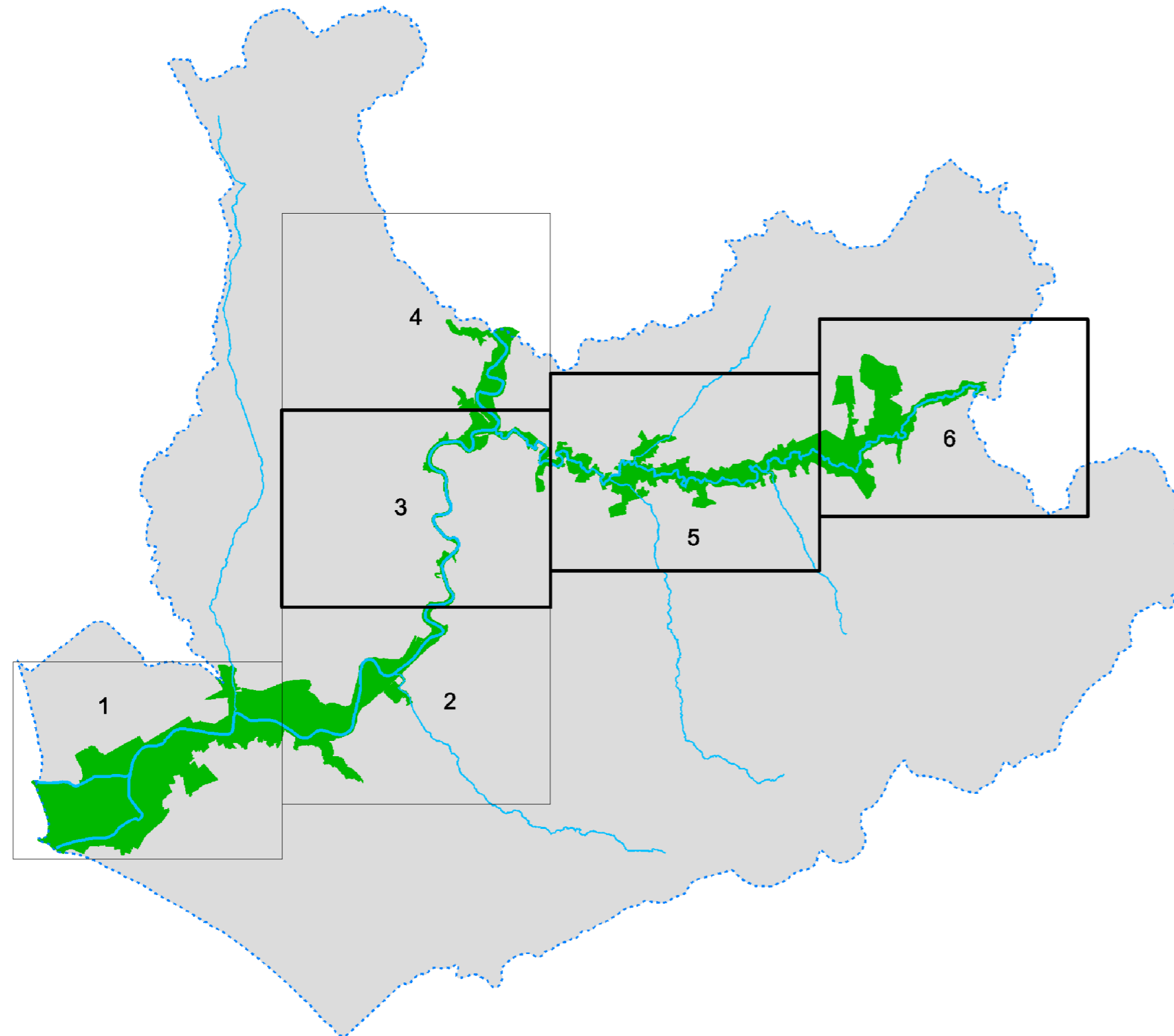




## INQUADRAMENTO TAVOLE

# CORRIDOIO ANIENE



Corridoio fluviale

Confine PS5

## LEGENDA

### Caratteri morfologici

- Corsi e specchi d'acqua
- Ambiti del fondovalle

### Usi agricoli e impianti vegetazionali

- Aree boscate
- Colture orticole
- Piantagioni arboree
- Prato pascolo/incolto
- Seminativi
- Vegetazione ripariale
- Filari alberati

### Usi residenziali e produttivi

- Aree residenziali
- Aree industriali/artigianali
- Attrezzature sportive
- Compl. per servizi pub/priv
- Parchi e giardini
- Aree accesso pubblico

### Altri usi

- Aree di cava

### Rete tecnologica delle acque

- Impianti di depurazione
- Collettore (tratto in superficie)
- Sbarramento e centrale elettrica
- Canali di bonifica

### Accessibilità e infrastrutture

- Aeroporto
- Ferrovia
- Parcheggio di scambio
- Strada pedonale

### Manufatti e annessi al fiume

- Argine in terra
- Greto in pezzame di pietra
- Principali rilevati in terra

### Strutture storiche e paesaggistiche

- Manufatto di archeologia industriale
- Manufatto di int. archeologico
- Manufatto di int. storico architettonico
- Acquedotto antico
- Ponte di impianto 800 - 900
- Ponte di int. storico archeol.-monum
- Tracciato storico
- Aree di int. storico - monum.
- Aree di interesse storico - arch
- Aree archeologiche

### Altri temi

- Aree esondabili
- Vincolo paesaggistico
- Contiguo costruito
- Contiguo libero
- Parco urbano
- Riserva naturale regionale
- Sottobacini
- Sezioni fluviali

### Temi di base

Cartografia sfondo CTR Regione Lazio 1:10.000

- Area di piano
- Acquedotto
- Altro
- Cave
- Parco

Num	Emergenza
1	Monte Antenne
2	Prati della Signora
3	Pratone delle Valli
4	Parco di Aguzzano
5	Orti della Cervelletta
6	Spolettificio
7	Parco Collatino
8	Cave di Cervara
9	Cave di Salone
10	Parco dell'acqua Vergine
11	Cave di Lunghezza

Num	Emergenza
12	Casale del Cavaliere
13	Area riscatto usi C. Tavernicole
14	Acque Albule
15	Area Stacchini
16	Spolettificio - area militare
17	Lago dei Tartari
18	Emissario Acque Albule
19	Cave attive - Tiburtina
20	Vigna del Pizzutello
21	Tivoli - problemi infr. in rete
22	Acquedotto dell'Acqua Marcia