



AUTORITA' DI BACINO DEL FIUME TEVERE

Piano stralcio di Assetto Idrogeologico (P.A.I.)

(approvato con D.P.C.M. del
10/11/2006)

I Aggiornamento del Piano –
Adozione definitiva

Luglio 2012



**Rischio idrogeologico e
sviluppo compatibile nel
Bacino del Fiume Tevere**

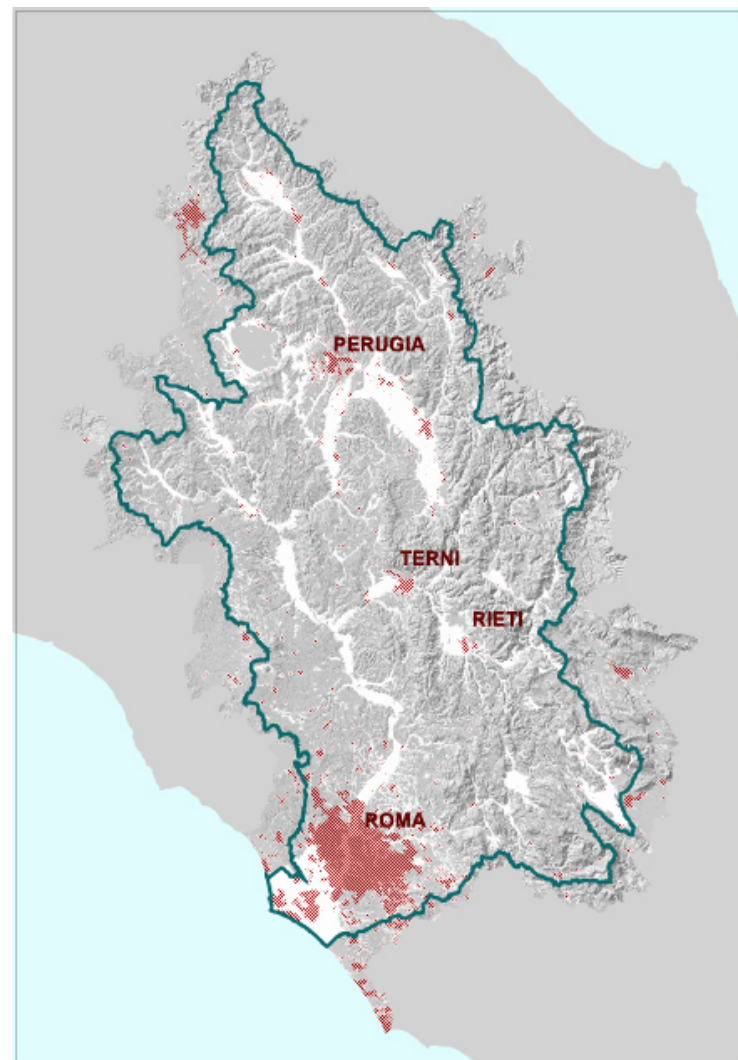
Caratteri generali del bacino del fiume Tevere

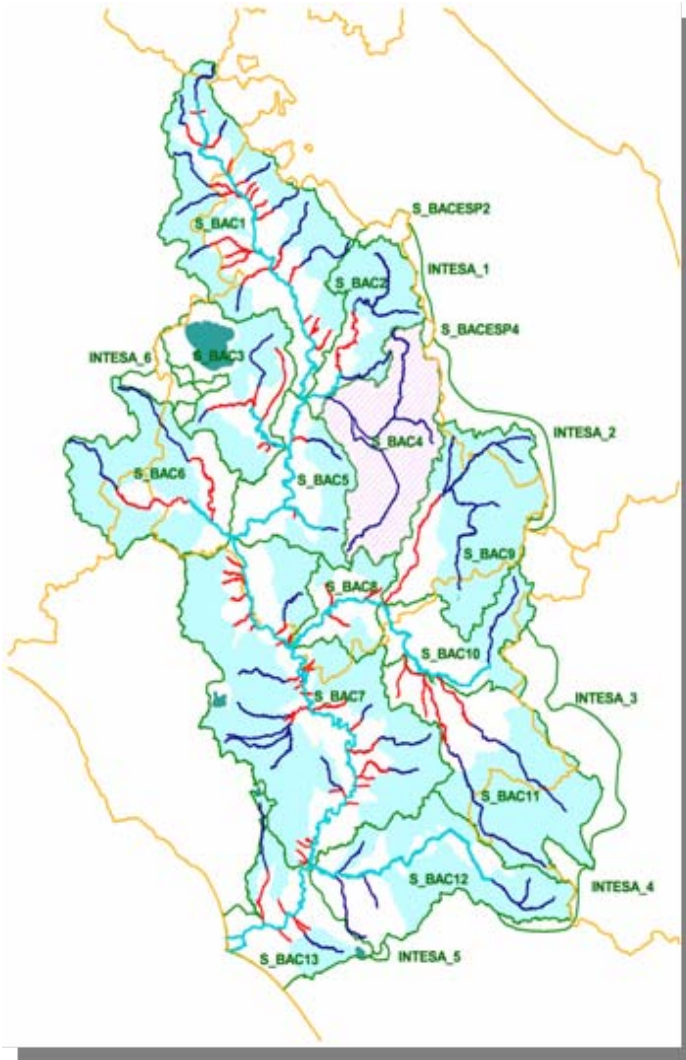
Insedimenti e popolazione

- popolazione totale 4344197 ab.
- 6 regioni
- 12 province interessate
- 334 comuni ricadenti nel bacino

**Piane alluvionali e delta fluviale
15% del territorio**

**Aree collinari e montane
85% del territorio**





BACINO DEL TEVERE – CLASSIFICAZIONE DEL RETICOLO

Estensione: 17.000 kmq



Reticolo Principale



Reticolo Secondario



Reticolo Minore



Aree interessate dall'aggiornamento del PAI

Rischio frana

Regioni	Province
Lazio	<i>Rieti, Roma, Viterbo</i>
Umbria	<i>Perugia, Terni</i>
Marche	<i>Macerata</i>

Rischio alluvioni

Regioni	Province
Umbria	<i>Perugia, Terni</i>
Abruzzo	<i>L'Aquila</i>





Il percorso di approvazione del PAI vigente dal progetto di Piano (2002) all'approvazione con DPCM (2006)

Flussi informativi

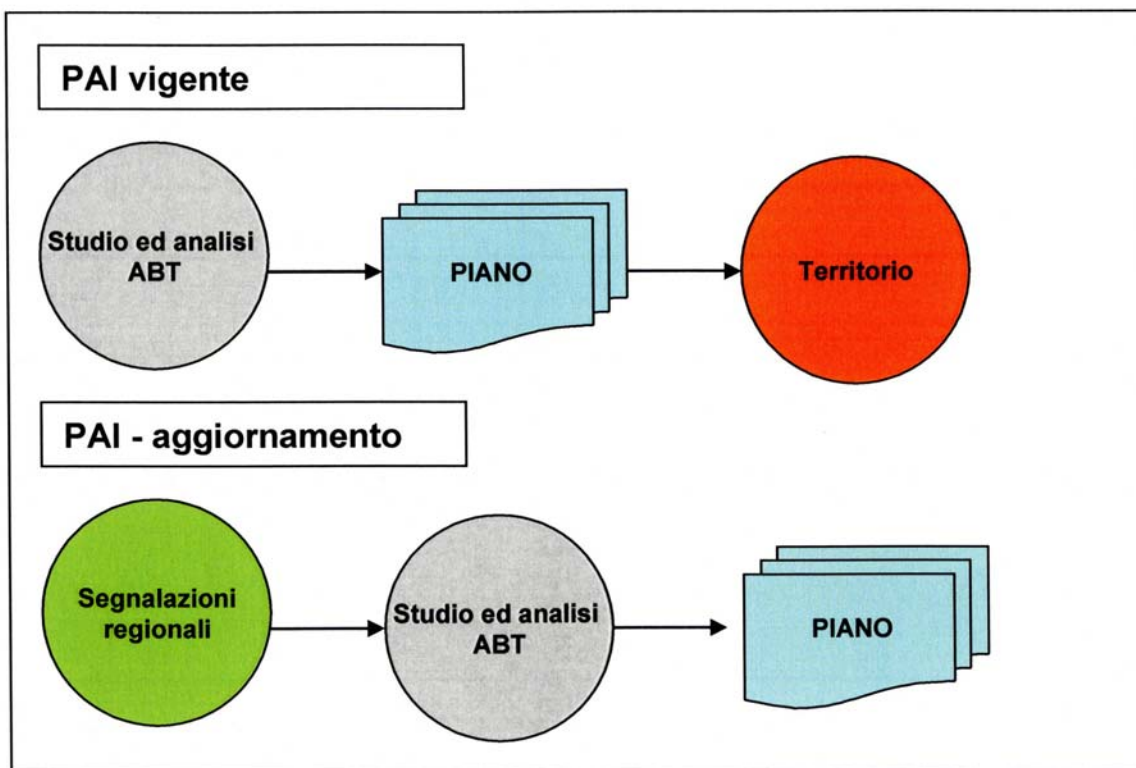


figura A



Dissesti individuati da attività successive all'adozione del Progetto di PAI (2002)

- Successivamente alle originarie attività relative alla perimetrazione delle aree a rischio, si sono resi disponibili altri censimenti di aree identificabili come sede di potenziali rischi, nonché altre segnalazioni provenienti direttamente dai Comuni.



QUADRO GENERALE DEGLI INTERVENTI

- PAI – Piano di Assetto Idrogeologico

Abruzzo, Emilia Romagna, Lazio, Marche, Toscana, Umbria.

Interventi strutturali	Costi (Milioni)	imp. opere finanziate (Milioni)
Aree rischio frana	223,00	41,00
Aree rischio idraulico	261,00	18,00
Manutenzione	430,00	7,00
Sistemazione versanti	785,00	-
Totale	1.699,00	66,00

- PAI bis – Piano di Assetto Idrogeologico Aggiornamento (2008)

Abruzzo, Emilia Romagna, Lazio, Marche, Toscana, Umbria.

Interventi strutturali	Costi (Milioni)	imp. opere finanziate (Milioni)
Aree rischio frana	134,50	-
Aree rischio idraulico	94,00	-
Manutenzione	-	-
Sistemazione versanti	-	-
Totale	228,50	-



Fabbisogno totale per il PAI
PIANO DI ASSETTO IDROGEOLOGICO (2006) e
suo AGGIORNAMENTO (2008)

Interventi strutturali	Costi (Milioni)
Aree rischio frana	317,00
Aree rischio idraulico	338,00
Manutenzione	430,00
Sistemazione versanti (I^ Priorità)	565,00
Totale	1.650,00

Aggiornamento delle Norme Tecniche di Attuazione.

Nel PAI bis (2008) è aggiornata la normativa per definire meglio, sul piano operativo, le varie tipologie di interventi permessi nelle fasce di pericolosità e nelle zone di rischio e le relative procedure.



•I pareri delle regioni

Le conferenze programmatiche relative alle osservazioni presentate da privati o da Enti verso il progetto dell'aggiornamento del PAI, come pubblicato nelle due fasi successive (prima delibera C.I del dicembre 2011 e la seconda delibera C.I. del marzo 2011) sono state condotte dalle regioni come da seguente prospetto

REGIONE	ATTO
Lazio	Delibera di Giunta 339 del 03-07-2012
Umbria	Delibera di Giunta 726 del 18-06-2012
Toscana	Delibera di Giunta 445 del 28-05-2012
Abruzzo	Delibera di Giunta 411 del 02-07-2012
Marche	Delibera di Giunta 1067 del 16-07-2012
E. Romagna	Delibera di Giunta 941 del 09-07-2012