



AUTORITÀ DI BACINO DEL FIUME TEVERE

Allegato 2

**ATTIVITA' PER LA COSTRUZIONE DEL RETICOLO SIGNIFICATIVO AI FINI DELLA
MAPPATURA DELLA PERICOLOSITA' E DEL RISCHIO DA ALLUVIONI SECONDO
IL D.LGS 49/2010 ALL'INTERNO DEL BACINO IDROGRAFICO DEL FIUME TEVERE**



AUTORITÀ DI BACINO DEL FIUME TEVERE
Ufficio Piani e Programmi

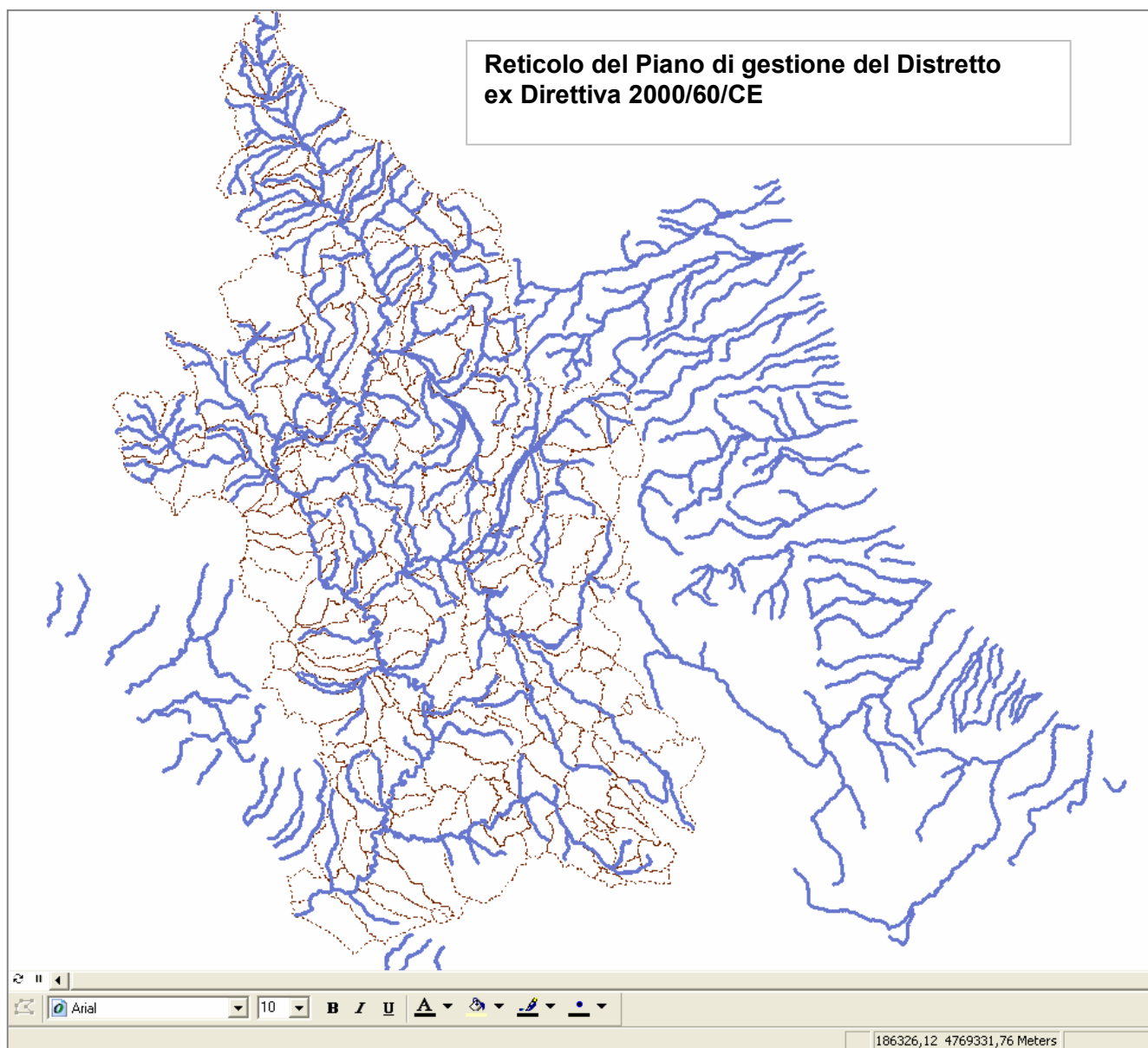
**ATTIVITA' PER LA COSTRUZIONE DEL RETICOLO SIGNIFICATIVO AI FINI DELLA
MAPPATURA DELLA PERICOLOSITA' E DEL RISCHIO DA ALLUVIONI SECONDO
IL D.LGS. 49/2010 ALL'INTERNO DEL BACINO IDROGRAFICO DEL TEVERE**

1 - Reticolo fluviale individuato nel Piano di gestione del Distretto Idrografico dell' Appennino Centrale

I corpi idrici superficiali individuati nel Piano di gestione ex Direttiva Quadro sulle Acque 2000/60/CE sono quelli ritenuti significativi al fine del raggiungimento (mantenimento) del buono stato ecologico delle acque. Il reticolo individuato è stato infatti articolato, secondo quanto previsto dalla Direttiva europea e dal Decreto legislativo di recepimento – 152/2006 – in corpi idrici a rischio, non a rischio e probabilmente a rischio (di non raggiungimento del buono stato ecologico)

E' quindi possibile che tale reticolo includa ovvero escluda corsi d'acqua significativi ai fini della mappatura del rischio e della pericolosità da alluvione.

Tuttavia è necessario considerare tutto il reticolo - e le sue segmentazioni - individuato nel Piano di gestione (2000/60) per garantire il collegamento con quello del Piano di gestione del rischio (2007/60).



Canale Acque alte/Moscarello	CI_Tirino	Fosso Corno
Canale Acque medie/Rio Martino	CI_Tordino	fosso del Castellone
Canale Botte	CI_Torrente Verde	fosso del Lasco delle Vene
Canale Linea Pio	CI_Tronto	Fosso del Tafone
canale Medio Nera	CI_Turano	fosso della Cestola
canale Recentino - intero corso	CI_Venna	Fosso della Cona
Canale S. Susanna	CI_Vera	fosso della Piantata
CI_Alento	CI_Vezzola	fosso della Sorga
CI_Arielli	CI_Vibrata	fosso della Taverna
CI_Aterno	CI_Vomano	Fosso della Torraccia
CI_Avello	emissario lago di Piediluco	Fosso della Torre
CI_Aventino	Fiume Amaseno	fosso della Vaccagna
CI_Baricello	Fiume Aniene	fosso dell'Anguilara o
CI_Buonanotte	Fiume Arrone	Fosso delle Cadute
CI_Calvano	Fiume Aso	fosso delle Pianozze
CI_Castellano	Fiume Astura	fosso dell'Elmo
CI_Castellano	Fiume Cavata	Fosso dell'Osa
CI_Cerrano	fiume Chiascio	Fosso di Campodonico
CI_Chiarino)	Fiume Chienti	Fosso di Capriglia
CI_Cigno	fiume Clitunno	Fosso di Caspreano
CI_Dendalo	fiume Corno	Fosso di Leprignano
CI_F.sso La Raffia	Fiume Ete Vivo	fosso di Macchie
CI_F.sso_Carburo	Fiume Fiastrone	Fosso di Montenero
CI_Feltrino	Fiume Marta	Fosso di Pian Falcone
CI_Fino	fiume Menotre - intero corso	fosso di Rosciano
CI_Fiumicino	Fiume Mignone	Fosso di Rustica
CI_Fontanelli	Fiume Nera Tratto	Fosso di S.Vittorino
CI_Foro	fiume Nestore	fosso di San Lorenzo
CI_Foro	Fiume Ninfa Sisto	fosso di Stianta
CI_Gizio	Fiume Paglia	Fosso Galeria
CI_Imele	Fiume Peschiera	fosso Gavina di Moca
CI_Lavino	Fiume Portatore	Fosso Grande
CI_Leomogn	Fiume Potenza	Fosso Incastri (Rio Grande)
CI_Mavone	Fiume Ratto	Fosso Lenta
CI_Moro	Fiume Salto (a valle)	Fosso Malafede 1
CI_Nora	Fiume Scarzito	Fosso Marangone
CI_Orfent	fiume Sciola	Fosso Menocchietta
CI_Orta	fiume Sordo	fosso Migliari
CI_Osento	Fiume Tenna	fosso Oriato
CI_Pescara	fiume Tescio	Fosso Passerano
CI_Piomba	fiume Tevere	Fosso Pilocco
CI_Raio	fiume Timia-Teverone-Marroggia	Fosso Rio Filetto
CI_Riccio	fiume Topino	fosso Rivarcale
CI_Rio Arno	Fiume Tronto	Fosso San Lazzaro
CI_Riofiumicino	Fiume Turano	Fosso Sanguinara
CI_Rocchetta	Fiume Ufente	Fosso Spaccasassi
CI_Ruzzo	fiume Velino	fosso Tarquinio
CI_S.Giacomo	fiume Vigi	Fosso Tre Denari
CI_Sagittario	fiume Zittola	Fosso Vaccina
CI_Saline	fosso Albergo la Nona	Fosso Verginese
CI_Salinello	fosso Alveo di Montefalco	Fosso Vorga
CI_Sangro	fosso Astrone	Il Rio
CI_Sinello	Fosso Bagnatore	invaso di Valfabbrica
CI_T.Arno	fosso Bianco	lago Arezzo
CI_Tasso	Fosso Castellano	lago Astrone
CI_Tavo	fosso Chiarone	lago del Salto
CI_Tevera	Fosso Corese	lago del Turano

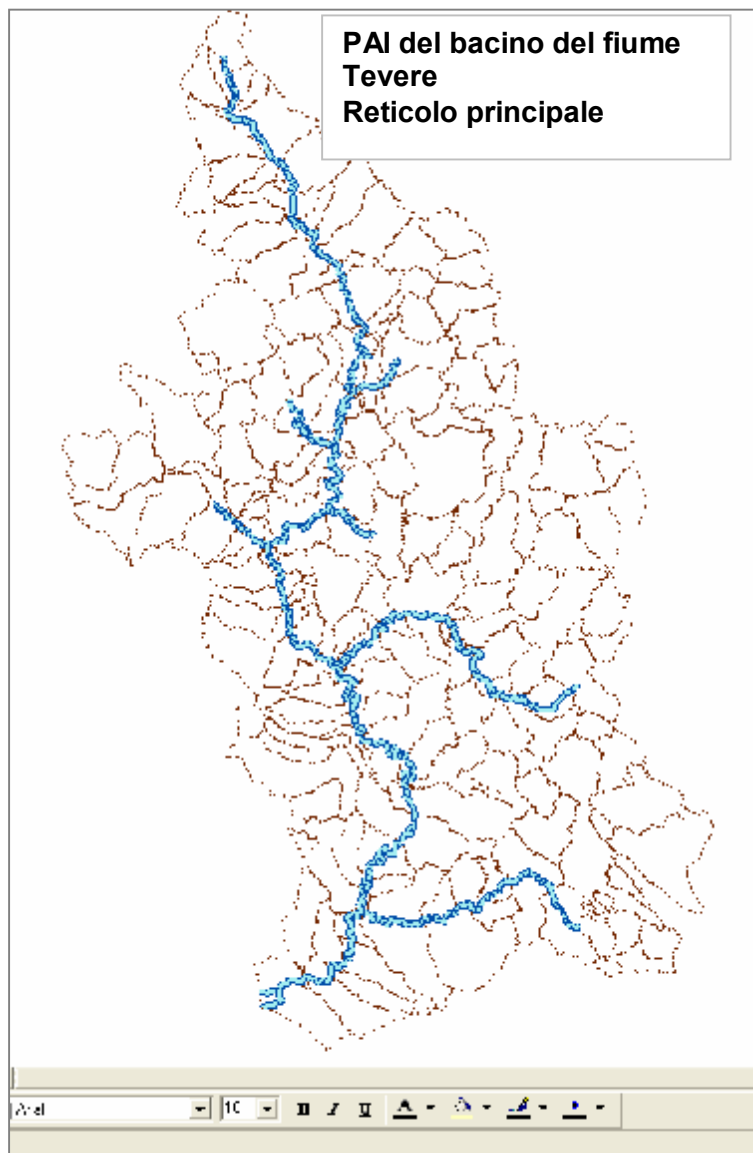
lago dell'Aia	torrente Calvana	torrente Niccone
lago di Alviano	torrente Campiano	torrente Ose
lago di Barrea	Torrente Canera	torrente Padonchia
lago di Bomba	torrente Carpina	Torrente Palente
lago di Casoli	torrente Carpinella	torrente Puglia
lago di Corbara	Torrente Castellano	Torrente Ragnola
lago di Montedoglio	torrente Cerfone	torrente Rasina
Lago di Nazzano	torrente Cesa	torrente Rio
lago di Penne	Torrente Cesolone	torrente Rio di Capodacqua
lago di Piediluco	torrente Cestola	torrente Rio Grande
lago di San Liberato	torrente Chiani	torrente Rio Maggiore
lago di Scanno	Torrente Chiarino	torrente Ritorto
lago Elvella	Torrente Chiaro	torrente Romealla
Rigo Maggiore	Torrente Chifente	Torrente S. Angelo
Rio Bellaluce	torrente Chiona	torrente S. Donato
Rio Canale A	torrente Cocogno	Torrente Salino Tratto
Rio Capodacqua	torrente Colledestro	torrente San Chimento
Rio Catignano	Torrente Cosollo	torrente Saonda
Rio Chiaro	Torrente Cremona	torrente Seano
Rio di S. Luca	torrente del Rigo	torrente Selci
Rio d'Itri	Torrente di Sant'Egidio	torrente Senna
Rio Fiume	torrente Elvella	torrente Siele
Rio Garrafo	Torrente Entogge	Torrente Simbrivio
rio il Fossato	Torrente Farfa	torrente Singerna
Rio Melledra	torrente Fersinone	torrente Sinigiola
Rio Petronilla	Torrente Fiastra	torrente Soara
Rio Sacro	Torrente Fiobbo	torrente Sovara
Rio Torto	torrente Fiumicello	torrente Spina
Rio Valchetta (Cremera)	Torrente Fiumicino	torrente Stridolone
Rio Vicano	Torrente Fluvione	torrente Tatarena -
torrente ACQ36365 - intero corso	torrente Formanuova	Torrente Tennacola
torrente Afra	Torrente Fornace Tratto	torrente Tescino
torrente Aggia	torrente Fossalto	Torrente Tesino
Torrente Albula	torrente Genna	torrente Tessino
Torrente Ambro	torrente il Tribio	torrente Teveriola
torrente Ancione	torrente Isola	torrente Tignana
torrente Ansina	torrente L'Aia	torrente Tissino
torrente Argentina	Torrente Lama	Torrente Traponzo
torrente Argento	torrente Lana	Torrente Treja
torrente Arnata	Torrente Licenza	torrente Tresa
Torrente Arrone	Torrente Marino Tratto	Torrente Trodica
Torrente Asola	Torrente Menocchia Tratto	Torrente Ussita
torrente Assino	torrente Minestrone	torrente Vaiana
torrente Astrone	torrente Minima - dal confine regionale al confine con la Toscana	torrente Vallacchia
torrente Attone	torrente Minimella	Torrente Vallicello
torrente Bagno	Torrente Monocchia	torrente Vaschi o Rio Secco
Torrente Biedano	torrente Naia	torrente Ventia
torrente Caina	torrente Nese	Torrente Vesca
torrente Caldognola	torrente Nestore	Torrente Vibrata Tratto

ELENCHI PROVVISORI

2 – Il reticolo principale individuato nel Piano di Assetto Idrogeologico (P.A.I.) del bacino del Fiume Tevere

Il reticolo principale comprende le aste dei corsi d'acqua in corrispondenza delle quali, per caratteristiche idrauliche, per posizionamento geografico e per natura geomorfologica, è collocata la principale capacità di laminazione dei volumi di piena; tale capacità di laminazione è soggetta agli effetti indotti dalle modifiche della risposta idraulica dei bacini drenanti e dalle utilizzazioni del territorio delle aree alluvionali limitrofe.

Asta del fiume Tevere compreso tra la diga di Montedoglio e la foce
Fiume Chiascio da monte di Bastia fino alla confluenza in Tevere
Fiume Nestore dalla località "Podere Vicinato" alla confluenza in Tevere
Torrente Naia dalla località "Il Seccatoio" alla confluenza in Tevere
Fiume Paglia dalla località "Ponte di Allerona" alla confluenza in Tevere
Fiume Velino dalla località "Cerdolimoli" alla confluenza nel fiume Nera
Fiume Nera dalla confluenza del fiume Velino fino alla confluenza in Tevere
Fiume Aniene dalla località "S. Lorenzo" alla confluenza in Tevere



3 - Reticolo secondario individuato nel P.A.I. del bacino del Tevere

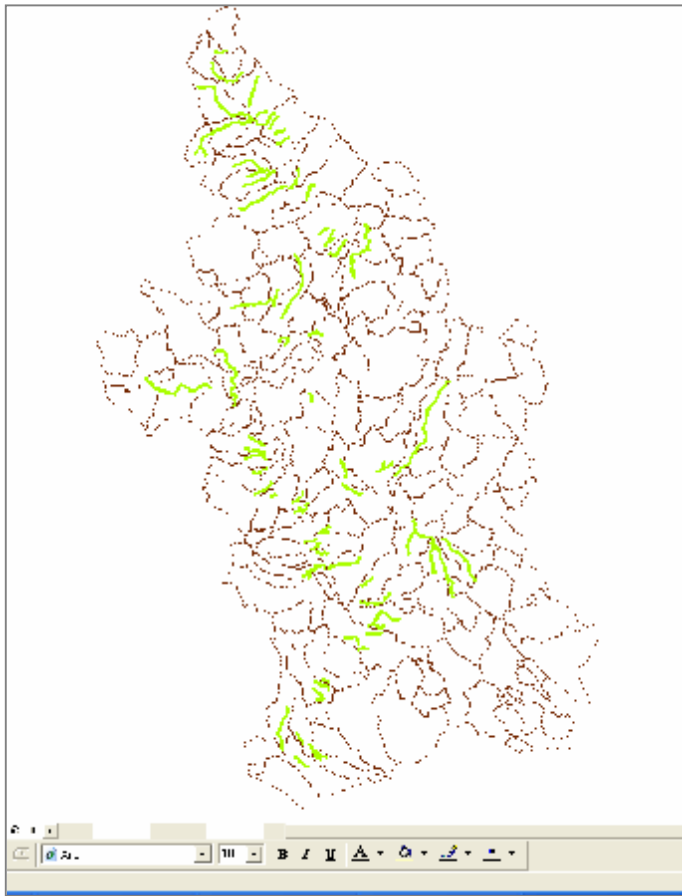
Il reticolo secondario comprende le aste dei corsi d'acqua direttamente affluenti nel reticolo primario che drenano i bacini montani e le aree alluvionali immediatamente contermini; la relativa capacità di laminazione, nei riguardi degli eventi idrologici eccezionali, deve essere salvaguardata al fine di non aggravare le condizioni di deflusso della piena nel reticolo principale.

Corsi d'acqua
Fiume Caina
Fiume Chiani
Fiume Chiascio
Fiume Farfa
Fiume Nera
Fiume Salto
Fiume Treja
Fiume Turano
Fossi di Valleranno
Fosso Anana
Fosso Arianna - Cocchetello
Fosso Arnata
Fosso del Fontanile – della Crescenza
Fosso del Rio
Fosso del Sassone
Fosso dell'Acqua Traversa
Fosso della Fiora
Fosso della Magliana
Fosso delle Tolona
Fosso di Acquacetosas
Fosso di Carotano
Fosso di Corese
Fosso di Leprignano
Fosso di Malafede
Fosso Grande
Fosso l'Aia
Fosso Paranza
Fosso Secco - di Castiglione
Marrana di Prima Porta
Rio Chiaro
Rio Cremera o della Valchetta
Rio Filetto
Rio fratta
Rio Galeria
Rio Graciata – Torrente Minima
Rio Grande
Rio Maggiore

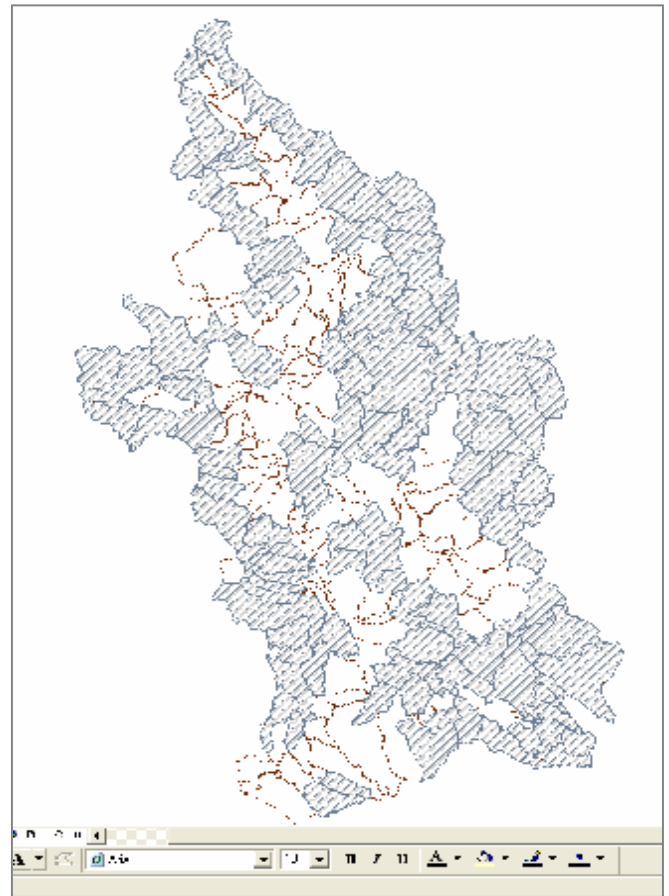
Rio Moscio
Rio Piccino
RioTorbido
Torrente Ancione
Torrente Assino
Torrente Caldano
Torrente Campana - Fosso del Borghetto
Torrente Carpina -Fontana Rutilio
Torrente Cerfone
Torrente Colledestro
Torrente Faena
Torrente Fersinone
Torrente Genna
Torrente l'Aia
Torrente l'Aia di Galantina
Torrente l'Aia di Ottone
Torrente l'Aia di Poggio di San Polo
Torrente Nestore
Torrente Niccone
Torrente Paglia
Torrente Piazzolaia
Torrente Puglia
Torrente Reggia
Torrente Regnano
Torrente Restina
Torrente Rigo
Torrente Scatorbia
Torrente Serra
Torrente Singerna
Torrente Soara
Torrente Sovara
Torrente Tescino
Torrente Tignana
Torrente Vaschi
Torrente Ventia
Torrente Veza

ELENCHI PROVVISORI

**PAI del bacino del Tevere
Reticolo secondario**



**PAI del bacino del fiume Tevere
Reticolo minore**



4 - Reticolo minore individuato nel PAI (rappresentato mediante bacini drenati)

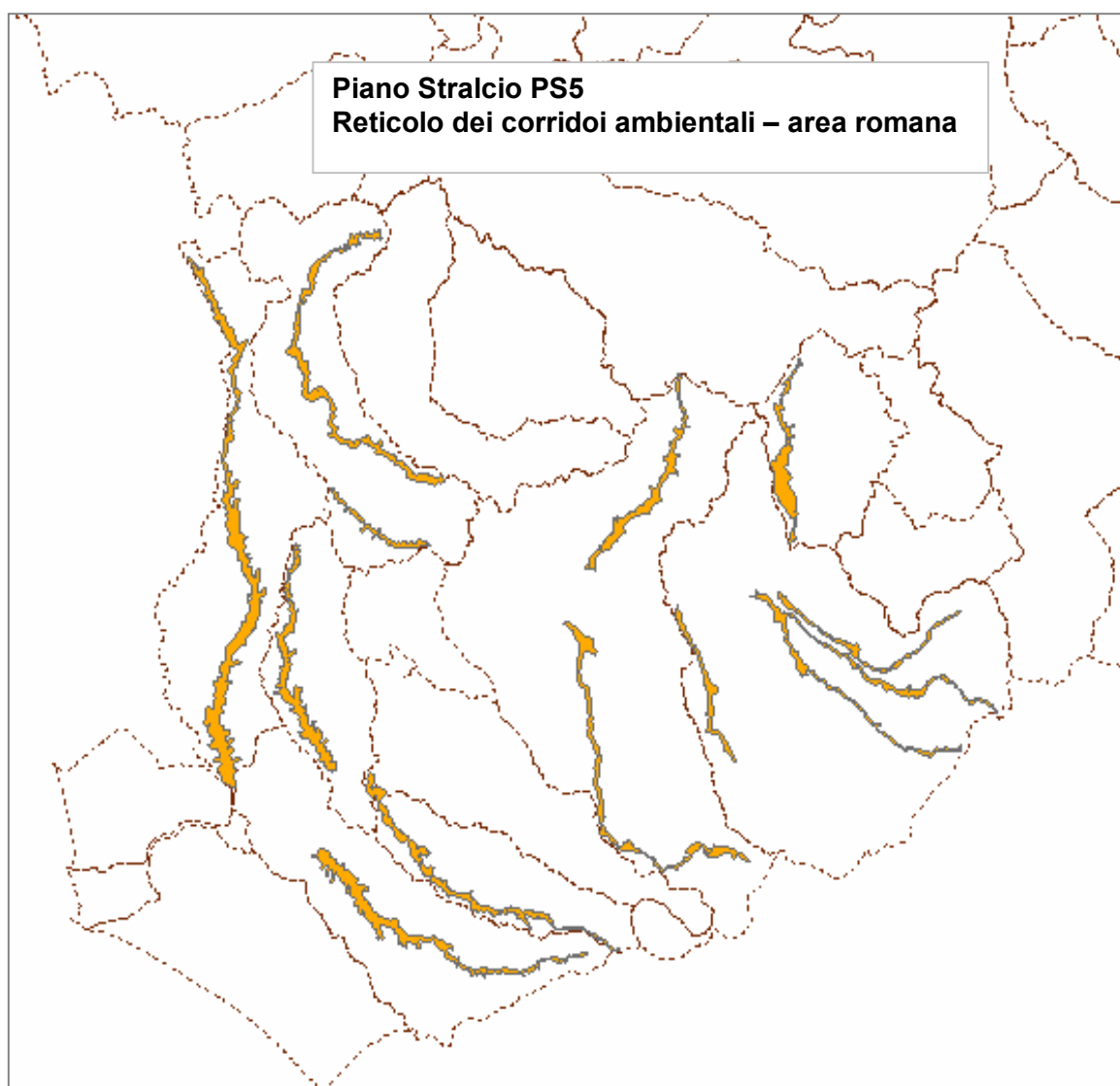
Il reticolo minore è costituito dal sistema della rete idrografica e dei versanti, direttamente in essa afferenti, che condiziona il deflusso delle piene di riferimento e al cui interno le residue aree alluvionali e la struttura dell'uso del suolo costituiscono un importante fattore transitorio di invasione, il cui controllo contribuisce a non aggravare le condizioni di deflusso della piena nel reticolo immediatamente sottostante.

5 - Reticolo dei corridoi ambientali individuati nel PS5 – Piano Stralcio per l' area romana

Nell'ambito del Piano stralcio PS5 per il tratto del Tevere metropolitano sono stati individuati alcuni fossi che, per le loro caratteristiche, costituiscono la struttura portante del bacino idrografico romano; tali corsi d'acqua devono:

- essere tributari dei fiumi Tevere o Aniene;
- avere portata perenne;
- connettere il Tevere e l'Aniene con i sistemi acquiferi che alimentano il bacino romano
- presentare esigenza di tutela dei caratteri di naturalità o di risanamento di situazioni di degrado.

1	Valchetta
2	Acquatraversa
3	Magliana
4	Galeria
5	Vallerano
6	Malafede
7	Almone
8	Prati di san Francesco
9	Pratolungo
10	San Vittorino
11	Freghizia – Frechisio
12	Freghizia - Mole di Corcolle
12	Osa
14	Tor Sapienza



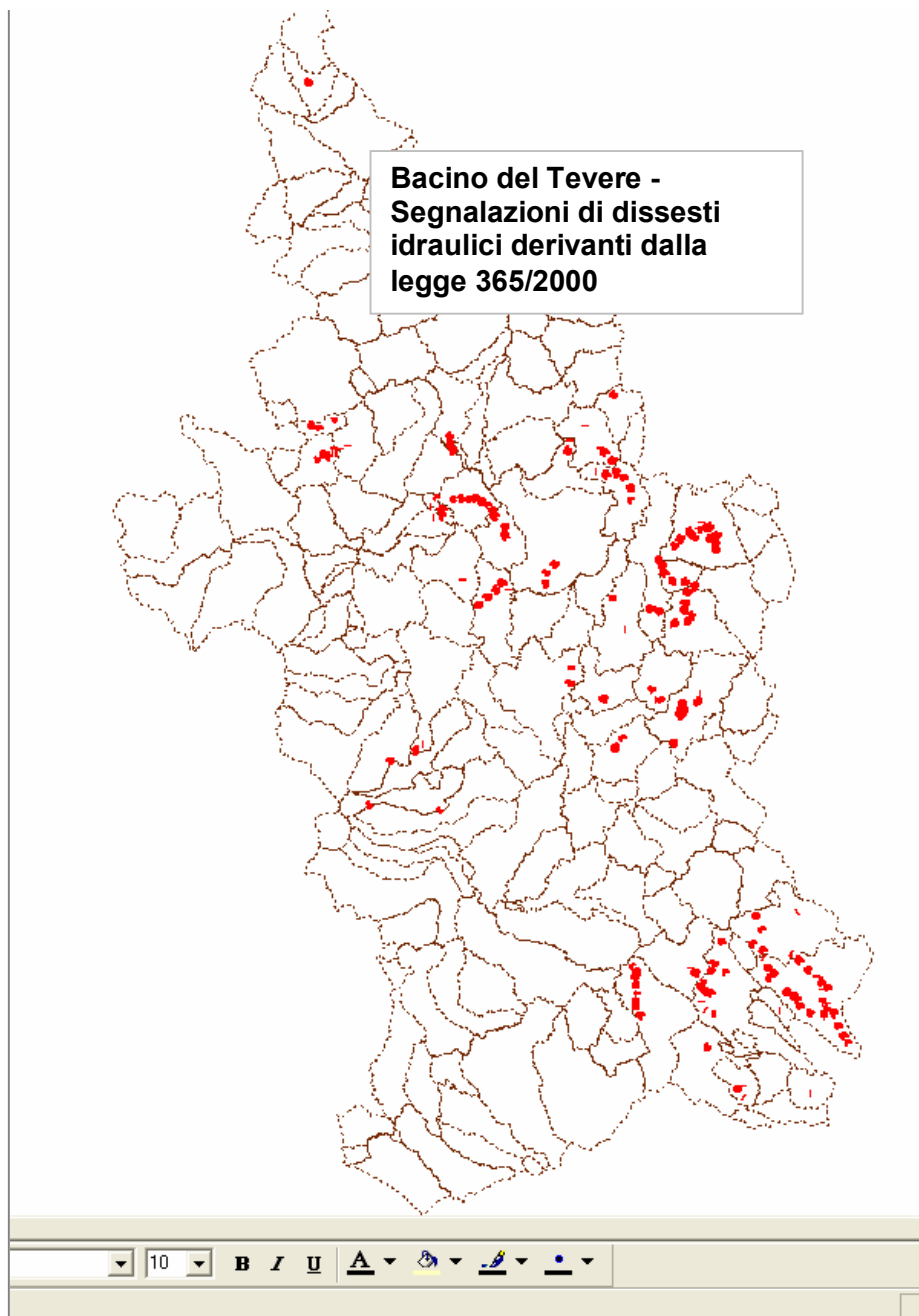
6 - Segnalazioni dissesti idraulici derivanti dalla legge 365/2000 – Pai bis

Nel contesto normativo riconducibile alla legge 365 dell'11 dicembre 2000 recante "Interventi urgenti per le aree a rischio idrogeologico molto elevato e in materia di protezione civile, nonché a favore di zone colpite da calamità naturali" è stata realizzata, con il coordinamento dell'Autorità di Bacino, un'attività di ricognizione straordinaria dei dissesti idraulici in atto o potenziali.

La natura di queste segnalazioni, proprio a causa della loro origine frammentata data dalla pluralità dei soggetti che hanno segnalato il fenomeno di rischio, è caratterizzata da una grande eterogeneità di informazioni distribuite in un arco temporale di riferimento compreso tra il 2001 ed oggi. Generalmente, esse presentano notevoli carenze informative degli elementi a rischio che alle schede degli interventi.

Corso d'acqua

F. Tevere	Fosso del Tribio	Fosso Riolo
Fiume Aniene	Fosso della Bruna	Fosso Ripa
Fiume Campiano	Fosso della Lamata	Fosso Rottura
Fiume Chiascio	Fosso della Matassa	Fosso Rovesacco
Fiume Corno	Fosso della Pasquarella	Fosso Rovicciano, Pietranzano, della Morcicchia
Fiume Imele	Fosso della Pezza	Fosso S. Mauro e Fosso Rientro
Fiume Menotre	Fosso della Treglia	Fosso S.Valentino
Fiume Nera	Fosso della Valle	Fosso San Pietro
Fiume Paglia	Fosso della Valle Tivella	Fosso San Severo
Fiume Puglia	Fosso della Vecchia	Fosso Santa Giusta
Fiume Raffia	Fosso delle Carbonare	Fosso Scuole centro abitato
Fiume Tescio	Fosso delle Cese	Fosso Scuro
Fiume Topino	Fosso delle Valli	Fosso Secco
Fiume Turano - Fosso S.Antonio - Fosso S.Vincenzo	Fosso delle Vene	Fosso SN (Buonacquisto)
Fiume Velino	Fosso dell'Etrica	Fosso SN (Renari di Capriglia)
Fondo Valdevarri	Fosso di Acquasanta	Fosso Sotto il ponte
Fossi Renaro, S.Lucia, Casali, Cordella	Fosso di Ancaiano	Fosso Tatarena
Fossi: Tresarella, Le Mura, Palazzetta, Fossaccio, Casalini, San Martino, Fossatello	Fosso di Bacarello	Fosso Terria
Fosso "Bocche di Rei"	Fosso di Caciolfo	Fosso Valdarno
Fosso Acqua Rossa	Fosso di Castelbuono	Fosso Valdorbia
Fosso Acquaiola	Fosso di Colle Capo La Prata	Fosso Valle di Capo d'acqua
Fosso Ammazzacche	Fosso di Fiorenzuola	Fosso Valle di San Vito
Fosso Artino	Fosso di Gavelli	Fosso Valle Mura
Fosso Attone, Rio Perillo e Torrente Rialone	Fosso di Giove	Fosso Vetorno
Fosso Bagnolo e Fosso Malcompare	Fosso di Macchie	Rio Grande
Fosso Bianco	Fosso di Micigliano	SN (Badia)
Fosso C.Mancini	Fosso di Pontuglia	SN (Castel Viscardi)
Fosso Caduto	Fosso di Rosciano	SN (Pisciarello)
Fosso Cagnana	Fosso di San Lorenzo	SN (PUPIGLIANO)
Fosso Cammarano	Fosso di Silla	SN (Stazione di Alviano)
Fosso Casa Stracci	Fosso di Stroncone	T. Tribio, F. Massa Martana, F. Castel Rinaldi
Fosso Castiglione	Fosso di Tripozzo	Torrente Arnata
Fosso Cecanibbio	Fosso Fiolo	Torrente Caldognola
Fosso Chiuse vecchie	Fosso Fondello	Torrente Chiona
Fosso Cigne	Fosso Giunco e Collefabbri	Torrente La Puglia
Fosso Collemancio	Fosso Grande	Torrente Licenza - Rio Secco
Fosso dei Builli	Fosso Grande	Torrente Molino
Fosso del Campaccio	Fosso Luffranche	Torrente Nestore
Fosso del Carnano	Fosso Macereto	Torrente Oscano
Fosso del Castellone	Fosso Marchetto	Torrente Puglia
Fosso del Centino	Fosso Montacchione	Torrente Rio Freddo
Fosso del Poggio	Fosso Paccione	Torrente Sambro
	Fosso Piè di Cammoro	Torrente Saonda
	Fosso Pila	Torrente Sentino
	Fosso Pizzo Corno	Torrente Tamburino
	Fosso Pozzangone	Torrente Tescino
	Fosso Rapelle	Torrente Tissino
	Fosso Ravara	Torrente Vezza
	Fosso Re Martino-Pantano	
	Fosso Renaro	
	Fosso Rigo	



7 – Bacino del fiume Tevere : tratti studiati

Per la costruzione del reticolo significativo ai fini della mappatura del rischio e della pericolosità da alluvione sono stati presi in considerazione anche i tratti dei corsi d'acqua studiati dalle Regioni e già confluiti nel Pai –bis (adottato), quelli già studiati dalle regioni ed in attesa di essere inseriti nei successivi aggiornamenti del Pai nonché quelli per i quali gli studi sono ancora in corso o programmati.

Infine, nella tavola qui di seguito riportata in forma semplificata, viene presentata una prima proposta di reticolo significativo ai fini della mappatura del rischio e della pericolosità nel bacino del Tevere, ai sensi del decreto legislativo 49/2010 e della Direttiva.

