

PROVINCIA DI AREZZO

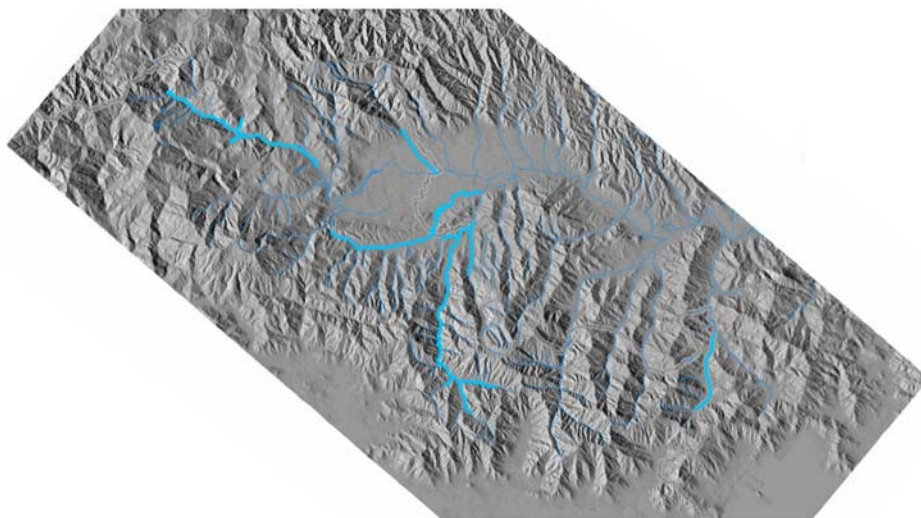
**Servizio Difesa del Suolo e Salvaguardia
delle Risorse Idriche e Naturali**

- - -

UNIVERSITÀ DEGLI STUDI DI PERUGIA

Dipartimento di Ingegneria Civile ed Ambientale

- - -



**Studio per la realizzazione delle mappe di allagabilità finalizzato alla
valutazione del rischio idraulico nel reticolo idrografico secondario del
Bacino del Tevere Toscano**

Rapporto Finale

Aste fluviali e bacini interessati dallo studio

A.	F. Tevere dal Pozzale a Montedoglio	7.82 Km;
	inclusi i tratti terminali degli affluenti presso Pieve S.Stefano :	
A.1	T. Ancione dalla confluenza per	0.96 Km;
A.2	T. Colledestro dalla confluenza per	0.39 Km;
	<u>per un totale relativo all'asta del Tevere di</u>	<u>9.17 Km.</u>
B.	T. Cerfone dal confine regionale (T. Riccianello) fino a Località La Bottega a monte di Palazzo del Pero per	21.06 Km
B.1	T. Padonchia dalla confluenza fino a Ripoli per inclusi i tratti terminali degli affluenti minori:	4.28 Km;
B.2	F.so Centena dalla confluenza presso Monterchi per	2.08 Km;
B.3	Rio Fiumicello dalla confluenza presso Palazzo del Pero per	0.8 Km;
B.4	T. San Chimento dalla confluenza presso Palazzo del Pero per	1.04 Km;
	<u>per un totale relativo all'asta del Cerfone di</u>	<u>29.27 Km.</u>
C.	T. Sovara dal confine regionale all'invaso di Bagnolo	9.00 Km;
D.	T. Afra dalla confluenza Tevere alla s.c. Basilica	5.12 Km;
E.	T. Niccone dal confine regionale fino ponte loc. Pierle	7.69 Km;
	<u>per un totale relativo alle aste del Sovara, Afra e Niccone di</u>	<u>21.81Km.</u>

Analisi idrologica dei bacini di interesse.

Le analisi sono state articolate secondo il seguente ordine logico:

- inquadramento geografico e geologico;
- caratterizzazione idrologica dei bacini ed uso del suolo;
- costruzione del GIUH (Idrogramma Unitario Istantaneo di tipo Geomorfologico) per ogni bacino presso le principali sezioni di chiusura di interesse;
- analisi e definizione della sollecitazione pluviometrica;
- stima delle precipitazioni efficaci;
- calcolo della portata diretta mediante risoluzione numerica dell'integrale di convoluzione tra la pioggia efficace e l'idrogramma unitario istantaneo GIUH.

Bacini Studiati.

- Fiume Tevere a monte dell'invaso di Montedoglio;
- torrenti Ancione e Colledestro, affluenti del Tevere a Pieve Santo Stefano;
- torrente Afra alla confluenza;
- torrente Sovara al confine provinciale;
- torrente Cerfone al confine provinciale;
- f.so Centena, affluente del Cerfone presso Monterchi;
- torrente Padonchia, affluente del Cerfone presso Monterchi;
- f.so San Chimento, tributario del Cerfone a Palazzo del Pero;
- f.so Fiumicello, tributario del Cerfone a Palazzo del Pero;
- torrente Niccone al confine provinciale.

Ulteriori Attività Tecniche

- Acquisizione ed aggiornamento della carta d'uso del suolo.
 - Attività di sopralluogo
 - Indagine storica
- Elaborazione delle mappe di allagabilità e fasce fluviali